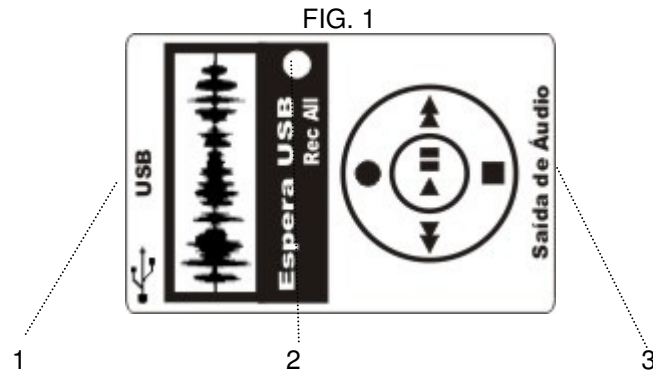


GUIA DE UTILIZAÇÃO DA ESPERA USB – REC ALL

Agradecemos a você por ter escolhido A **ESPERA USB – REC ALL** como seu equipamento de mensagem de espera.

Este produto foi especialmente desenvolvido para ser utilizado como uma poderosa ferramenta de marketing na divulgação de seus produtos e serviços em sistemas de PABX.

Pensando sempre em oferecer praticidade na utilização de seus equipamentos a MICROTEL TECNOLOGIA desenvolveu uma espera telefônica compacta e robusta que permite a troca da gravação com muita facilidade.



- 1- CONEXÃO USB COM O COMPUTADOR
- 2- LED DE SINALIZAÇÃO.
- 3- SAÍDA DE ÁUDIO DE 600 OHMS

1) INSTALANDO A ESPERA USB NO COMPUTADOR:

- A) Conecte o cabo USB na espera e no computador;
- B) Aguarde a instalação, pelo Windows, do dispositivo de áudio (“NOVO HARDWARE ENCONTRADO – RCALLE”).
Ex.: Após instalado, pelo Windows, você verá em **PAINEL DE CONTROLE/SONS E DISPOSITIVOS DE ÁUDIO/ÁUDIO/REPRODUÇÃO DE SOM** o dispositivo RCALLE correspondente ao dispositivo de áudio da espera telefônica USB;
- D) Ao término da instalação o Windows informará na barra de tarefas “NOVO HARDWARE ENCONTRADO – Seu novo hardware está pronto para ser usado.”
- E) Conecte a saída de áudio da ESPERA USB a entrada de música do PABX;
- F) Execute o aplicativo Rec All ESPERA;

GUIA DE UTILIZAÇÃO DA ESPERA USB – REC ALL

PROCEDIMENTO PARA REPRODUÇÃO

Basta ligar a saída de áudio do **REC ALL ESPERA USB** (fig. 1 – 3) a entrada de música externa do PABX.

Para ajustar o volume da saída de áudio é só acessar o dispositivo de áudio RCALLE em **PAINEL DE CONTROLE/SONS E DISPOSITIVOS DE ÁUDIO/ÁUDIO/REPRODUÇÃO DE SOM**. Ajuste o volume através do controle de volume do dispositivo e, **em hipótese alguma coloque o dispositivo RCALLE como dispositivo padrão**.

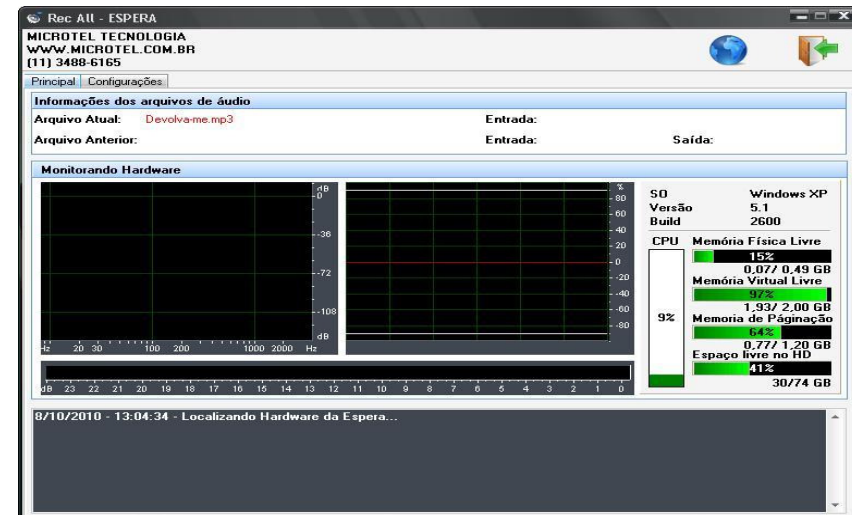
PROCEDIMENTO PARA TROCA DE GRAVAÇÃO

A cada 15 segundos o software REC ALL ESPERA verificará se existe um novo arquivo de áudio para troca. Assim que um novo arquivo de áudio for encontrado na pasta definida para tal, a substituição será efetuada e o arquivo em questão será apagado. Para isto faça o seguinte.

- 1 – Escolha o arquivo de áudio (wave ou mp3) que você deseja reproduzir como mensagem de espera;
- 2 – Faça a cópia do arquivo escolhido no diretório definido como local do arquivo de áudio (default – c:\espera telefônica);
- 3 – Aguarde no máximo 15 segundos para que a troca da mensagem se complete;
- 4 – Após a nova mensagem entrar em reprodução a pasta de áudio ficará vazia novamente.

Obs.: Para troca remota de gravações, compartilhe a pasta em sua rede de computadores.

APLICATIVO RECALL ESPERA USB



Alimentação: Porta USB
Consumo: < 10 mW
Versões de equipamento: Espera telefônica USB para PABX
Conectividade: Entrada de música externa de PABX
Resposta em frequência: 60 a 41 KHz
Saída de áudio: Analógica de 600 ohms
Potência de áudio: 300 mW (máxima)
Ajuste de volume: Através de controle digital no dispositivo de áudio RCALLE
Reprodução da mensagem: cíclica (espera telefônica)
Tempo de gravação: O quanto o HD do PC comportar
Tipo do mensagem: Arquivo em Mp3 ou Wave
Troca da gravação: Através da colocação do novo arquivo na pasta configurada como caminho de áudio

TERMO DE GARANTIA

A Microtel Tecnologia garante este produto por 01 (um) ano a contar da data da aquisição, e se reserva no direito de substituir ou consertar o produto que contenha vícios de fabricação.

Excluem-se da garantia os seguintes itens:

- Uso inadequado do produto;
- A não conformidade das especificações deste manual;
- Produtos que tenham sido violados;
- Danos provocados por raios ou outros agentes da natureza;
- Danos provocados por outros aparelhos ou acessórios acoplados ao produto;
- Danos morais, físicos ou materiais, mesmo que provocados por possível falha do equipamento;
- Frete, seguro, desinstalação e reinstalação para envio e retorno do equipamento;
- Programação ou reprogramação das configurações feitas pelo usuário;
- Desgaste natural de pilhas e baterias.

Revendedor:

Rec All – ESPERA USB

Mensagem de Espera USB para PABX

VER. 1.0

Rev. 1.0

MICROTEL TECNOLOGIA